



CREMEPE
CONSELHO REGIONAL DE MEDICINA DO ESTADO DE PERNAMBUCO

Dossiê de fotos CREMEPE

Fotos comparativas das fiscalizações nas Unidades Básicas de Saúde de Pedrinhas e Bebedouro. A primeira vistoria foi em fevereiro de 2018 e a segunda em novembro de 2018.



CREMEPE
CONSELHO REGIONAL DE MEDICINA DO ESTADO DE PERNAMBUCO



UBS Bebedouro



CREMEPE
CONSELHO REGIONAL DE MEDICINA DO ESTADO DE PERNAMBUCO



Antes



Depois

UBS Bebedouro



CREMEPE
CONSELHO REGIONAL DE MEDICINA DO ESTADO DE PERNAMBUCO



Antes



Depois

UBS Bebedouro



CREMEPE
CONSELHO REGIONAL DE MEDICINA DO ESTADO DE PERNAMBUCO

Antes



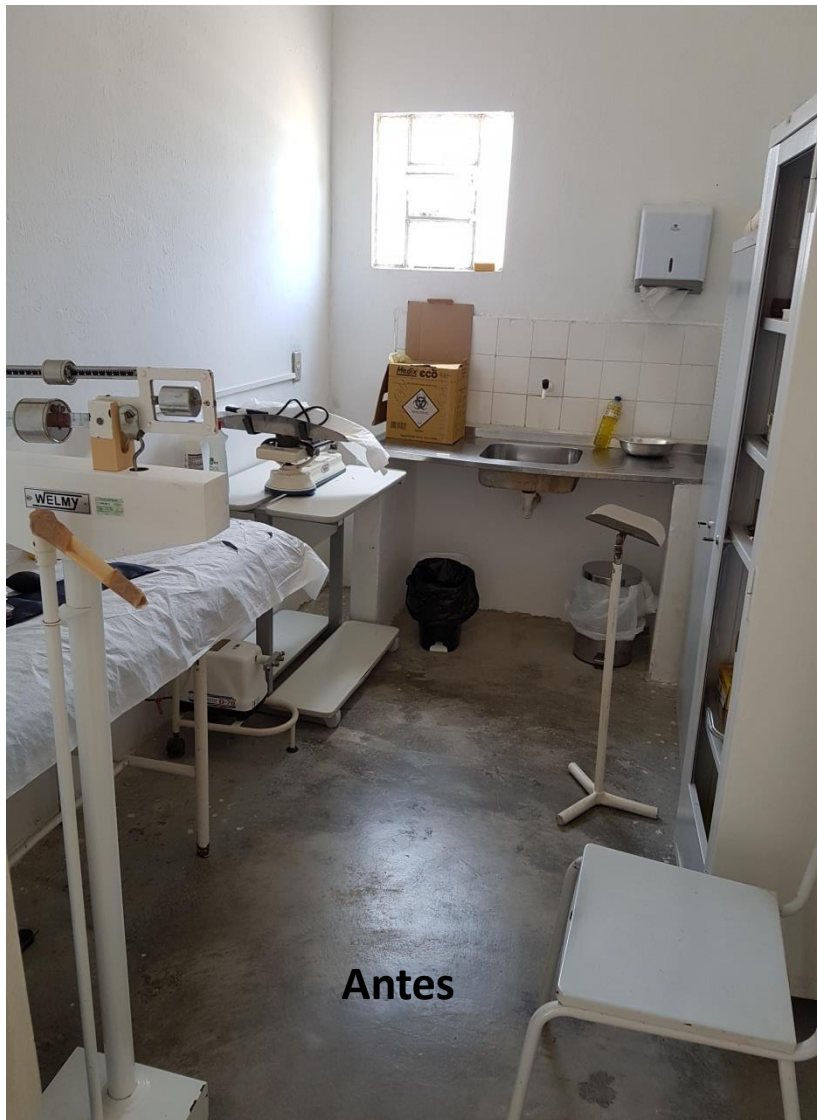
Depois



UBS Pedrinhas



CREMEPE
CONSELHO REGIONAL DE MEDICINA DO ESTADO DE PERNAMBUCO



UBS Pedrinhas



CREMEPE

CONSELHO REGIONAL DE MEDICINA DO ESTADO DE PERNAMBUCO



UBS Pedrinhas





CREMEPE
CONSELHO REGIONAL DE MEDICINA DO ESTADO DE PERNAMBUCO



Depois



UBS Pedrinhas



CREMEPE
CONSELHO REGIONAL DE MEDICINA DO ESTADO DE PERNAMBUCO



UBS Pedrinhas



CREMEPE
CONSELHO REGIONAL DE MEDICINA DO ESTADO DE PERNAMBUCO



Antes



Depois

UBS Pedrinhas